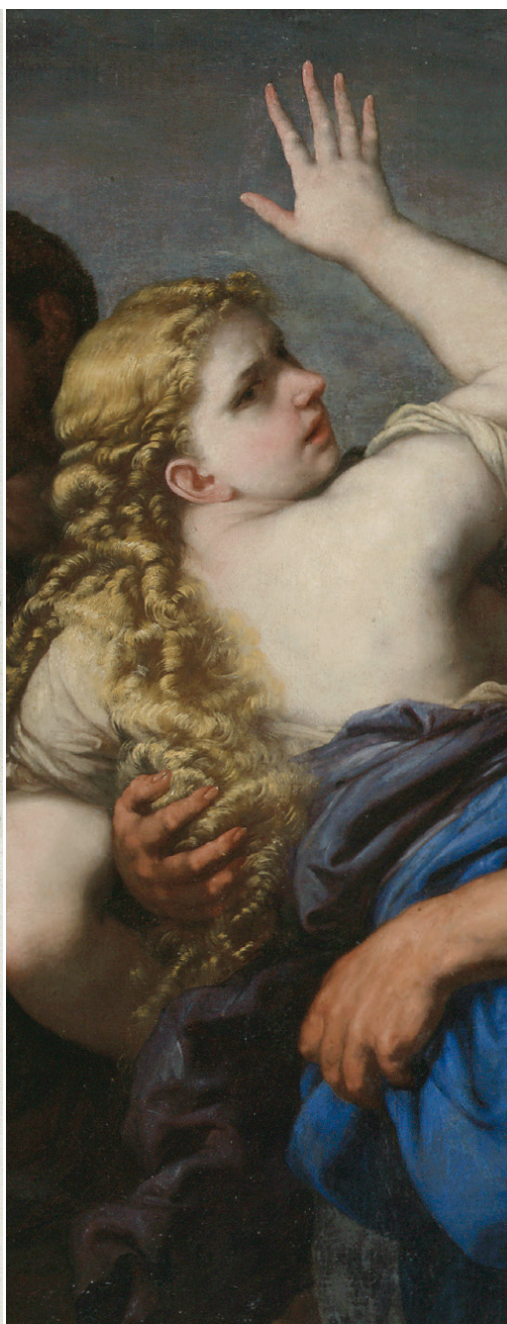


COLLOQUE INTERNATIONAL · ERC AGRELITA  
**CULTURES DE LA VIOLENCE ET RÉSISTANCES  
FÉMININES** : LES RÉCEPTIONS DES MYTHES GRECS  
ANTIQUES DU XIV<sup>e</sup> AU XXI<sup>e</sup> SIÈCLE, EN EUROPE  
ET AU-DELÀ

a parler a la belle philomena ou son cue  
auoit du tout mis ia soit ce que riens nē  
sceuft. Car selle eust sceu ou pēse q̄leust  
eu tel pensēmēt cōme il auoit iamais ne  
sen fust alee avec luy. Thereus ne peut  
celle nuyt dormir ne reposer pour sa so-  
lpe qui le trauailloit.



**D**ant thereus oyt la gaitte du  
iour sōner il fut moult ioyeux  
il se leua legierement z ses gēs  
aussi quil esueilla. Dandion pour lui  
tenir ses conuenances lui bailla sa fille  
Philomena qui ioieuse en fut car bien cu-  
idoit briefueit deoir sa seur z sauuemēt  
retourner ce quelle ne fera. Puis la con-  
uoia le roy iusques au port z pria moult  
a thereus q̄l lui ramenast sa fille au ter-  
me ainsi que promis lui auoit. Et aussi  
Dist il a sa fille que tost pensast de reue-  
nir z q̄ de lui lui souuenist car sās elle nul



**mercredi 10 - vendredi 12 juin 2026**

Université de Caen Normandie  
Campus 1 | MRSH · SH 027

### organisation

Catherine Gaullier-Bougassas \* · Lorena Lopes \*\* · Julie Labregère \* · Giulia Parma \* · Adrian Faure \* · Lorène Bellanger \*

\* ERC Agrelita · UMR Craham · UNICAEN | \*\* Université Fédérale de Rio de Janeiro

Colloque organisé dans le cadre de l'ERC Advanced Grant Agrelita | The Reception of Ancient Greece in Premodern French Literature and Illustrations of Manuscripts and Printed Books (1320-1550): how invented memories shaped the identity of European communities.

This project has received funding from the European Commission's Horizon 2020 Research and Innovation program under grant agreement N° 101018777.

Illustrations : Térée coupe la langue de Philomèle, in *La Bible des poètes, Métamorphoses* d'Ovide, Thomas Walley et Colard Mansion, 1494, Paris BnF, Velin 559, fol. 66v. | *Enlèvement d'Hélène*, Luca Giordano, c. 1680, huile sur toile, Musée des Beaux-Arts de Caen | *Penthésilée, reine des Amazones*, Max Weber et Franz Simm, New York Public Library Digital Collections, 1901 | Anna Caterina Antonacci in *Médée*, Marc-Antoine Charpentier, mise en scène David McVicar, Grand Théâtre de Genève, 2019, © GTG · Magali Dougado

